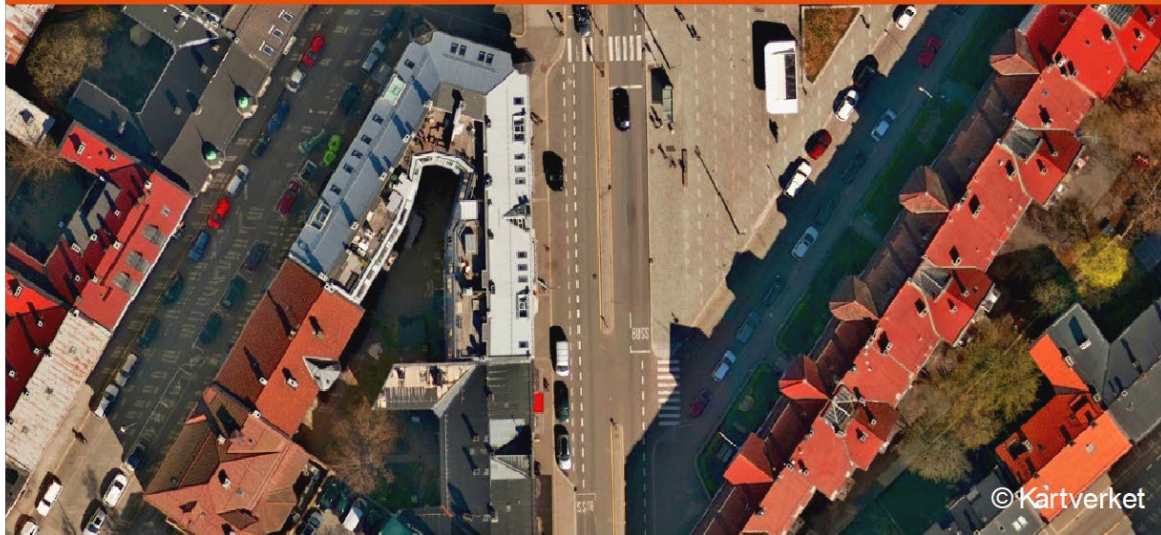


# **STRATEGISK BYLEDELSE Å STYRE DET USTYRLIGE**



# **STRATEGISK BYLEDELSE Å STYRE DET USTYRLIGE**

# Videreutdanningsmaster i urbanisme



© Kårtverket



Arkitektur- og designhøgskolen i Oslo  
The Oslo School of Architecture and Design



18 kommunale toppledere fra seks kommuner rundt Oslo blir kurset i strategisk byledelse i år. Her er klassen på omvisning i Lillestrøm.

Foto: Britt Glosvik

› PUBLISERT 03.11.2023 08:53

## Her er 18 toppledere på kurs i byutvikling

18 toppledere kurses nå i hvordan de kan styre byutviklingen mer strategisk. – Det presser seg fram et behov, sier prosjektleder Rina Brunsell Harsvik.

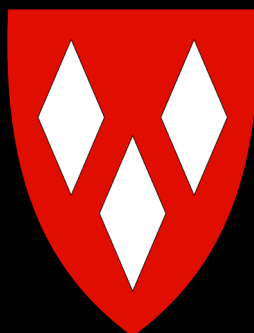
**MER OM**

› NYHETER | STYRING

Inngår sluttavtale med



**KUNNSKAP VI UTVIKLER SAMMEN**



**AHO**

**KUNNSKAP VI UTVIKLER SAMMEN**

## Strategisk by- og stedsledelse:

Omforente visjoner og felles mål styrer tusenvis av enkeltbeslutninger i by- og samfunnsutviklingen, i prosesser der betingelsene stadig er i endring.

Vi spør da:

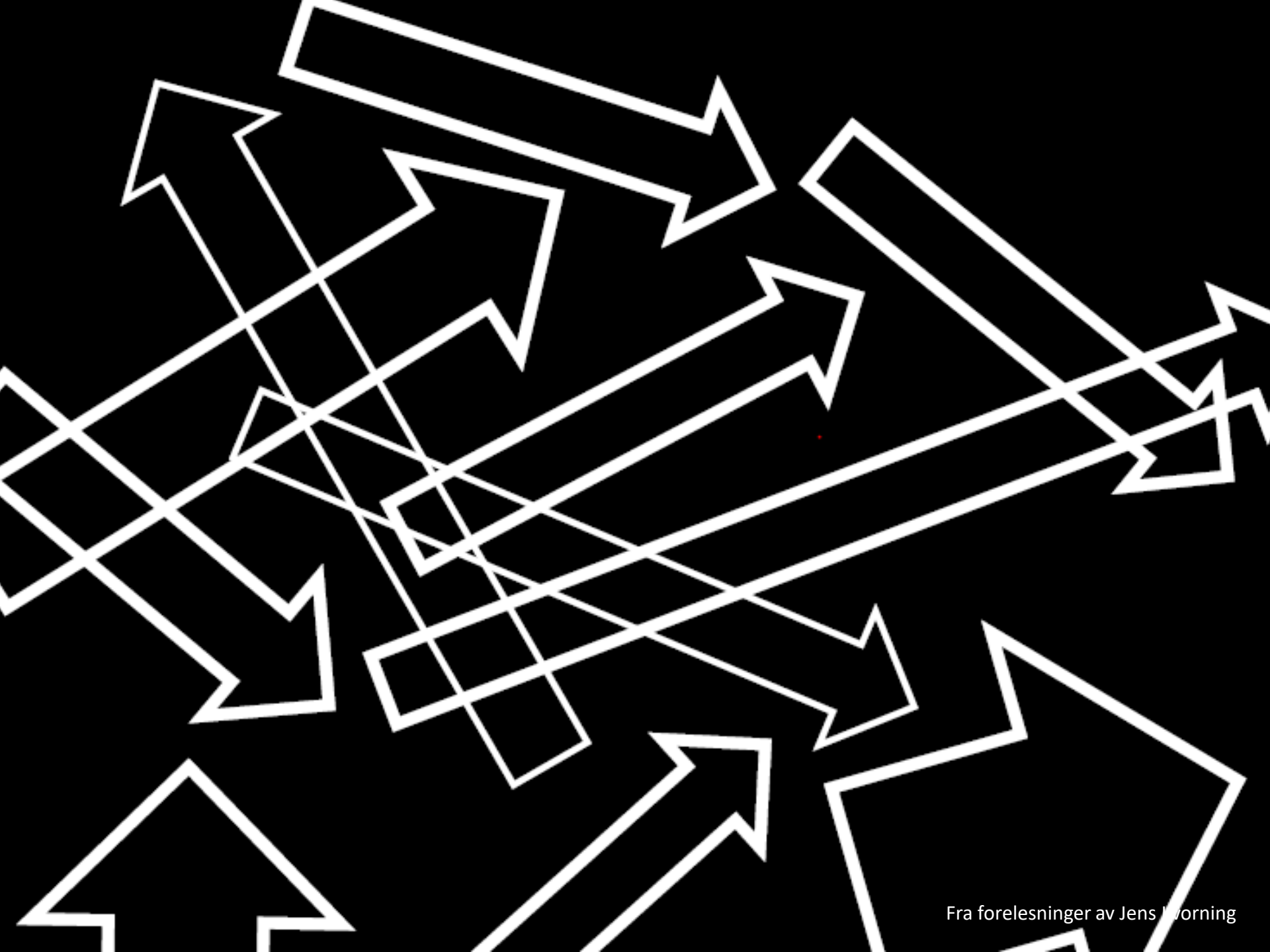
**Hva må vi gjøre, for å GJENNOMFØRE  
ambisjonene og planene?**



# **STRATEGISK BY- OG STEDSLEDDELSE**

# **STRATEGISK BY- OG STEDSLEDELSE**

**– Reell involvering, godt samarbeid og utstrakt kommunikasjon**



# DEN STRATEGISKE RETNING



# STRATEGISK BY- OG STEDSLEDELSE

- Reell involvering, godt samarbeid og utstrakt kommunikasjon
- **Visjonen**

# STRATEGISK BY- OG STEDSLEDELSE

- Reell involvering, godt samarbeid og utstrakt kommunikasjon
- **Visjonen**

– **Visjonen**

# EKSEMPEL

## Visjonen for Musicon<sup>22</sup>

«Roskilde Kommune vil skabe en ny bydel med et levende bymiljø, hvor det musiske (i bred forstand) er overordnet tema. Vi skal blande boliger og erhverv, butikker og kultur- og fritidsaktiviteter, der til sammen skaber liv i bydelen det meste af døgnet. Bydelen skaber værdi for hele byen og regionen i form af nye spydspidsvirksomheder, gode boliger, inspirerende parkområder og kulturelle attraktioner. Det skal gøre Roskilde til et sjovere sted å bo. Musicon har ambitioner om at blive en national rugekasse for kunstnere, designere, musikere, kreative virksomheder og andre med behov for utraditionelle rammer.

...

Konkret skal der etableres 1000 boliger og 1000 arbejdspladser i bydelen.

...

Visjonen er politisk vedtaget af Roskilde Byråd i 2007.»



# STRATEGISK BY- OG STEDSLEDELSE

- Reell involvering, godt samarbeid og utstrakt kommunikasjon
- Visjonen
- **Formuleringen av konkrete strategier og fremtidige fysiske realiteter**





# STRATEGISK BY- OG STEDSLEDELSE

- Reell involvering, godt samarbeid og utstrakt kommunikasjon
- Visjonen
- Formuleringen av konkrete strategier og fremtidige fysiske realiteter
- **Det politiske eierskapet**

# STRATEGISK BY- OG STEDSLEDELSE

- Reell involvering, godt samarbeid og utstrakt kommunikasjon
- Visjonen
- Formuleringen av konkrete strategier og fremtidige fysiske realiteter
- Det politiske eierskapet
- **Eiendomsutviklernes rolle**



Eiendomsutvikleren er avhengig av planskapt verdier.

En tomt får verdi gjennom politiske og administrative beslutninger.



FREDRIKSTADKOMMUNE

KØL

Nygaardsplassen i Fredrikstad, Mad arkitekter og Cityplan

# STRATEGISK BY- OG STEDSLEDELSE

- Reell involvering, godt samarbeid og utstrakt kommunikasjon
- Visjonen
- Formuleringen av konkrete strategier og fremtidige fysiske realiteter
- Det politiske eierskapet
- Eiendomsutviklernes rolle
- **Offentlige investeringer er virkemidler**



Norges mest kjente åpningstrekk? Operaen i Bjørvika





Midlertidige aktiviteter og medvirkning på torgene i Ski





Ny design for torgene og gågate i Ski. Helt ferdig til sommeren 2026.

Norges mest omfattende byutviklings-trekk?  
Bybanen i Bergen



# Bybanen i Bergen og stoppestedene som strategiske investeringer og trekk i byutviklingen

**Media City Bergen**  
Samlokalisering av mediebedrifter  
utvidelse på 13.000 m<sup>2</sup>

**Marneholmen**  
urban nærings-  
og forskningspark  
43 000 m<sup>2</sup> nybygg

**Damsgårdssundet**  
Offentlig satningsområde:  
1000 nye boliger  
Rehabiliteret skole med nytt  
bydelsenter idrett/kultur

**Solheimsviken**  
Nybygg: 43.000 m<sup>2</sup>  
Hotell, messe og  
konferanse: 30.000 m<sup>2</sup>

**Kronstadparken**  
Bolig og næring  
Kontor: 50.000 m<sup>2</sup>  
400 nye boliger

**Mindemyren**  
Offentlig områdereguleringsplan  
Nytt næringsareal: 400.000 m<sup>2</sup>  
ca.1400 boliger

**Paradis**  
Offentlig områdereguleringsplan  
Næring: 27.000 m<sup>2</sup>  
ca. 1000 boliger

**Rådøl/Lagunen**  
Offentlig områdereguleringsplan  
Næring: 250.000 m<sup>2</sup>  
ca 700 boliger

Tigrensede prosjekter:  
Rådøstlien skole (ny ungdomsskole)  
Nordahl Grieg (videregående skole åpnet 2010)  
Råhaugen boligområde (42 leiligheter)  
"Behind living" (70 boenheter)

**Nygårdstangen**  
Offentlig områdereguleringsplan  
Ny byutvikling mellom Store- og  
Lille Lunegårdsvann.  
Nybygg: 150.000 m<sup>2</sup>  
ca. 500 student boliger  
P-anlegg flyttes under  
Lille Lunegårdsvann

**Møllendal øst og vest**  
Offentlige områdereguleringsplaner  
Ny kunsthøyskole  
720 studentboliger  
ca. 420 boliger  
Næring: ca. 30.000 m<sup>2</sup>

**Høyskolen i Bergen**  
Samlokalisering  
5000 studenter  
1500 ansatte

**Wergeland sentrum**  
Offentlig områdereguleringsplan  
Næring: 15.300 m<sup>2</sup>  
Park, almenning og gangareal 17.000 m<sup>2</sup>  
ca. 260 nye boliger

**Wergeland**  
Privat plan  
Nytt næringsareal: 9700 m<sup>2</sup>  
95 boliger

**FYSAK**  
Aktivitetshus

**Fontøtt**  
Studentby:  
1895 hybler og idrettsanlegg  
Sykehjem og omsorgsboliger  
Næring:12.000 m<sup>2</sup>

**Nestfun sentrum**  
Offentlig plan  
Nytt næringsareal:  
12.000 m<sup>2</sup>  
500 boliger

**Fana kulturhus**  
Åpnet 2009

Justert til 3000

# STRATEGISK BY- OG STEDSLEDELSE

- Reell involvering, godt samarbeid og utstrakt kommunikasjon
- Visjonen
- Formuleringen av konkrete strategier og fremtidige fysiske realiteter
- Det politiske eierskapet
- Eiendomsutviklernes rolle
- Offentlige investeringer er virkemidler
- **Plandokumenter og veiledere er virkemidler**

# STRATEGISK BY- OG STEDSLEDELSE

- Reell involvering, godt samarbeid og utstrakt kommunikasjon
- Visjonen
- Formuleringen av konkrete strategier og fremtidige fysiske realiteter
- Det politiske eierskapet
- Eiendomsutviklernes rolle
- Offentlige investeringer er virkemidler
- Plandokumenter og veiledere er virkemidler
- **Fornyhet organisering**

# **STRATEGISK BYLEDELSE** **EN MER HELHETLIG UTVIKLING**

# STRATEGISK BYLEDELSE

## – gjennomført –

